

Hyvinvointikeskus Sauvola

Käyttäjien turvallisuusohjeet



Sauvalanaukio 4

14500 littala

1. Yleistä
2. Kohteen perustiedot
3. Nimetyt henkilöt ja turvallisuusorganisaatio
4. Turvaopasteet
5. Poistumisjärjestelyt
6. Kokoontumispaikka
7. Väestönsuoja

13.06.2021

1. Yleistä

Nämä turvallisuusohjeet on laadittu käyttäjän turvallisuuden varmistamiseksi tulipalon tai muun onnettomuuden sattuessa. Tutustu näihin ohjeisiin sekä kerrosten turvaopasteissa esitettyihin poistumisreitteihin ja muihin paloturvallisuuteen liittyviin merkintöihin. Nämä turvallisuusohjeet perustuvat kiinteistölle laadittuun lakisääteiseen pelastussuunnitelmaan.

2. Kohteen perustiedot

Kiinteistön nimi	Hyvinvointikeskus Sauvola
Kiinteistön osoite	Sauvalanaukio 4
Postinumero	14500
Kunta	Iittala
Rakennusten lukumäärä	1
Rakennusvuosi	2017
Kerrosten lukumäärä	5
Kiinteistötyyppi	Hyvinvointikeskus (vanhusten palveluasuminen ja päivätoiminnan sekä musiikki- ja liikuntatilat, ravintola, omatoimikirjasto ja terveysasema)
Asuntojen lukumäärä	52

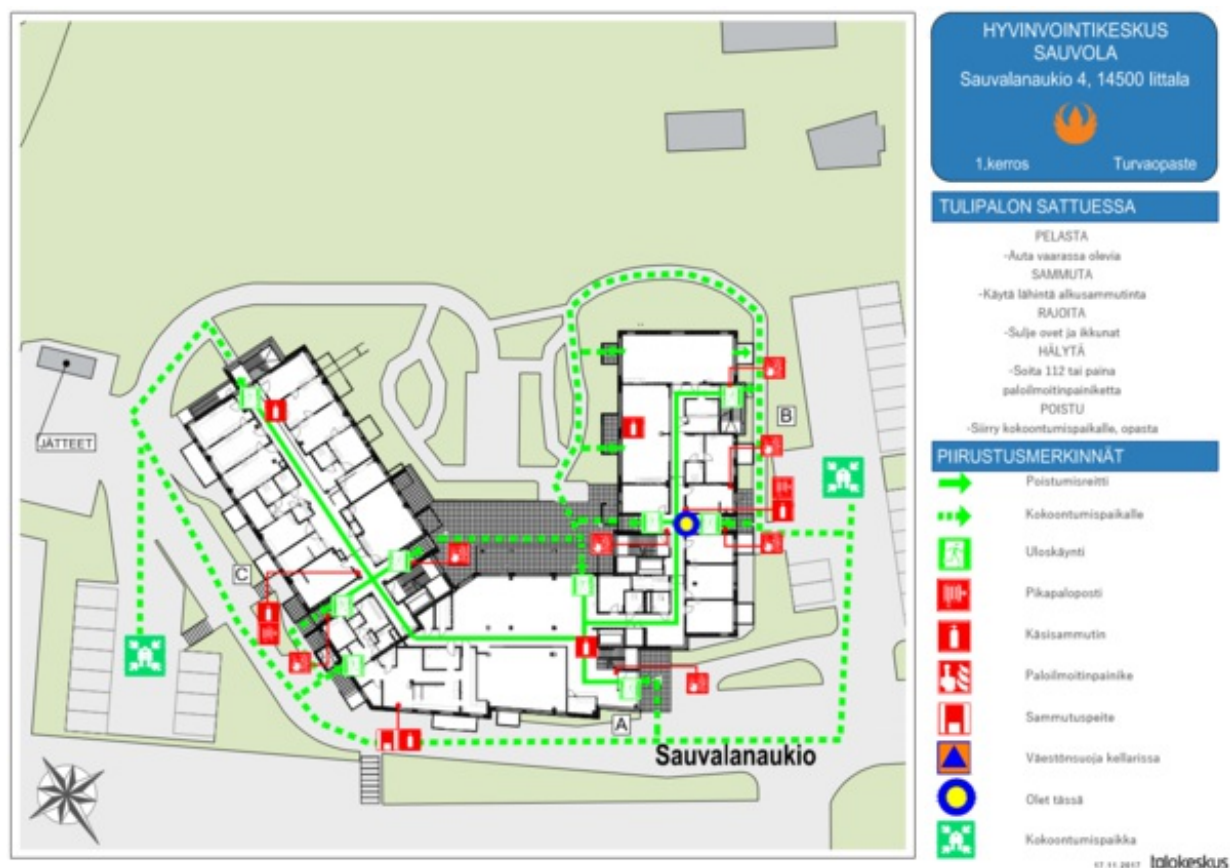
3. Nimetyt henkilöt ja turvallisuusorganisaatio

Isännöitsijä	Meriläinen Heikki	heikki.merilainen@realia.fi	010 228 7005
Huoltoyhtiö	RTK-Palvelu Oy, Hml		
Isännöitsijätoimisto	Realia Isännöinti Oy		
Kiinteistöhoitaja	Sami Jokinen		029 029 3300

Tulityöluvan myöntäjä	ei myöntäjää organisaatiossa			
Väestönsuojanhoitaja	Sami Jokinen		029 029 3300	
Alkusammutuskaluston tarkastuttamisesta vastaa	Kanta-Hämeen Sammutin- ja kaasuhuolto		03-616 1282	
Sammutinhuolto	Kanta-Hämeen Sammutin- ja kaasuhuolto		03-616 1282	
Paloilmoittimen vuosihuolto	Caverion Suomi Oy		010 4071	
Savunpoistolaitteiston vuosihuolto	Caverion Suomi Oy		010 4071	
Sammutusjärjestelmän vuosihuolto	Caverion Suomi Oy		010 4071	
IV- puhdistuksen ja nuohouksen teettämisestä vastaa	Meriläinen Heikki		010 228 7005	
Sähköasennusten tarkastuttamisesta vastaa	Meriläinen Heikki		010 228 7005	
Ulkoisesta tiedottamisesta vastaa	Meriläinen Heikki		010 228 7005	
Sisäisestä tiedottamisesta vastaa	Meriläinen Heikki		010 228 7005	
Kerros	Yritys	Yhteyshenkilö	Puhelin	Sähköposti
	Fazer Food Services	Terhi Kerttula	040 154 0516	terhi.kerttula@fazer.com
	Kalvolan Terveysasema	Mariikka Myllyniemi Jaana Myllymaa	03-621 9281 03-621 9907	
	Fimlab Laboratoriot Oy			
	Kalvolan kirjasto ja palvelupiste	Ulla Hämäläinen-Pelli	03-621 3633	

4. Turvallisuusopasteet

Turvallisuuskartat ovat opastepiirustuksia, joihin on merkitty hätätilanneohjeiden lisäksi turvallisuuteen liittyviä tietoja. Turvallisuusopasteita voi käyttää apuna esimerkiksi turvallisuusasioihin liittyvässä tiedottamisessa tai koulutuksessa. Opasteet sijoitetaan näkyville paikoille esim. hissiauloihin tai porrashuoneisiin ja jaetaan asianosaisille.



5. Poistumisjärjestelyt

Kaikkien poistumisreitillä olevien ovien on oltava avattavissa ilman avainta, kun tiloissa on ihmisiä paikalla. Kulunvalvonnan takia oviin saa asentaa hälytyslaitteita.

Porrashuoneiden lukumäärä

- 3

Varatieportaiden lukumäärä

- 2

Varatie on

- pelastuslaitoksen avulla pelastautuminen
- varatieporras

Poistumista ohjataan merkki- ja turvavalaistusjärjestelmällä ja poistumiskylteillä. Ensijaisia poistumisreittejä ovat porrashuoneet ja ulko-ovet.



Poistumisopastevalaisin asennettuna oven yläpuolelle ja oven hätäavauspainike oven viereen

6. Kokoontumispaikka

Kokoontumispaikalla on tarkistettava, että kaikki ovat paikalla. Kokoontumispaikalta ei saa poistua ilman viranomaisen lupaa.

- **Kokoontumispaikan sijainti on:** Parkkipaikat



A-siiven puoleinen parkkipaikka



C-siiven puoleinen parkkipaikka

7. Väestönsuoja

Väestönsuojien lukumäärä

- 1

Väestönsuojien pinta-ala

- 106,5 m²

Väestönsuojien suojaluokka

- S1

Väestönsuojien sijainti

- kellarikerros

Väestönsuojien normaaliajan käyttötarkoitus

- irtaimistovarasto

Väestönsuoja sekä väestönsuojeluvälineet ja -laitteet on pidettävä sellaisessa kunnossa, että väestönsuoja voidaan ottaa käyttöön 72 tunnissa.

Poikkeusoloissa toimintaa kohteessa jatketaan niin pitkään kuin turvallisuustilanne sen sallii, jonka jälkeen toiminta lopetetaan kokonaan.

Väestönsuojaan suojaudutaan vain pelastusviranomaisen erillisestä käskystä. Yleisen vaaramerkin jälkeen suojaudutaan sisätiloihin ja toimitaan viranomaisten antamien ohjeiden mukaan. Tärkeää on pysäyttää

ilmanvaihto ja tiivistää ovet ja ikkunat mahdollisimman hyvin.

Sisälle suojautuminen tarjoaa hyvän suojan kaikkein vakavimpia vaaratilanteita, sotaa ja ydinaseiden käyttöä, lukuun ottamatta.



Väestönsuojan sisäänkäynti kellarikerroksessa